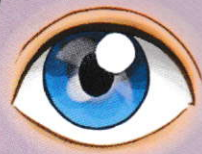


50

Respect pentru oameni și cărți

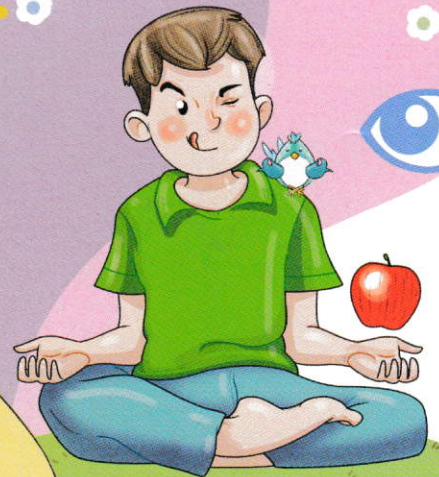


Set
CARTE
+ TABLĂ DE JOC



**ÎNTREBĂRI
DESPRE...**

CORPUL UMAN



Supervizare editorială

Yves Doumont - Cécile Marbehant

Concepție, texte și ilustrații

VM & GS



INSTRUCȚIUNI DE JOC:

„Corpul uman” este un joc de masă, la care pot participa doi-patru jucători, fiecare cu piese diferite.

Tabla de joc este formată din 45 de spații, numerotate de la 1 la 45, cu întrebări diferite. În funcție de caseta în care ajungi, poți merge înainte, poți merge înapoi sau poți fi penalizat.

Cum se joacă?

Începe jucătorul care obține cel mai mare scor cu zarurile.

Primul jucător dă cu zarul care arată numărul de casete pe care trebuie să le avanseze și răspunde la o serie de întrebări adevărate sau false. Orice alt jucător verifică răspunsul, bazându-se pe informațiile din cartea însoțitoare.

- Dacă răspunsul este corect, dați cu zarurile din nou și repetați procedura de până la trei ori.
- Apoi vine rândul următorului jucător.
- Dacă răspunsul este greșit, nu avansează și se trece la următorul jucător.
- Dacă ajunge într-unul dintre spațiile speciale, cum ar fi „ATAC BACTERIAN!”, se urmează instrucțiunile de pe tabla de joc.

Sfârșitul jocului

Primul jucător care ajunge la caseta 45 câștigă jocul.

La caseta 45 se poate ajunge doar cu o aruncare exactă. Dacă un jucător aruncă zarurile și iese un număr mai mare decât casetele rămase, el trebuie să meargă la 45 și apoi să se întoarcă înapoi pentru a completa numărul de casete lipsă.

1

Cum ne mișcăm?



Care sunt cei mai mari și cei mai mici mușchi din corpul uman?

Cel mai mare mușchi din corp se extinde de la partea inferioară a spatelui până la coapse. Îl numim fesierul cel mare. Cel mai mic mușchi al corpului este în interiorul urechii. Având puțin peste un milimetru ca lungime, acesta este responsabil de stabilizarea celui mai mic os al corpului, și anume scărița din urechea internă.

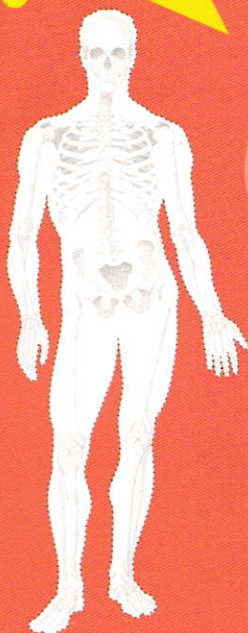


... și cel mai mare os?

Femurul este cel mai mare, cel mai lung și cel mai puternic os al corpului tău. Este osul dintre genunchi și șold.

2

3

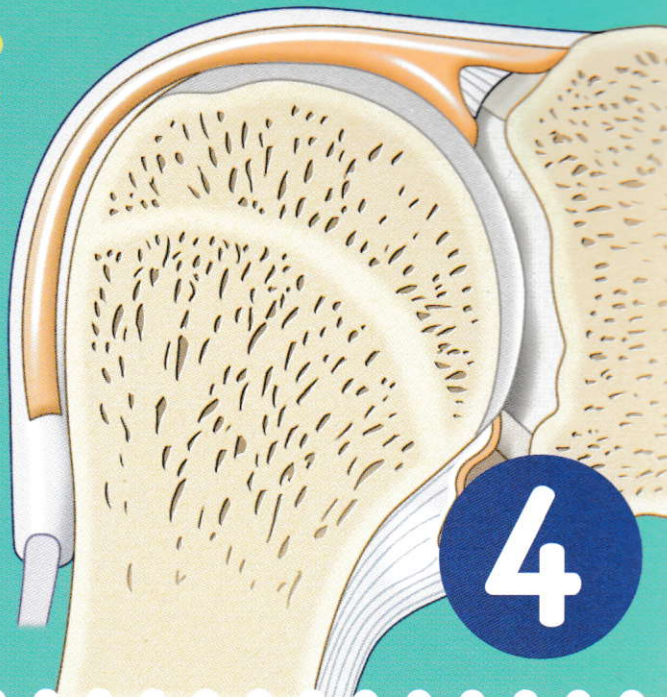


Câte oase sunt în corpul uman?

La naștere, corpul uman are aproximativ 300 de oase. Cu toate acestea, pe măsură ce creștem, unele oase se alătură. În cele din urmă, la vârsta adultă, avem în total puțin peste 200 de oase.

Cât de grele sunt oasele noastre?

Oasele nu sunt complet pline. În interior, există un spațiu, numit cavitatea coloanei vertebrale, unde este amplasată măduva. Seamănă cu jeleu. Măduva creează noi celule din sânge. Scheletul unei persoane de 64 kg cântărește aproximativ 11 kg.



4

Lipește un abțibild aici!

Ce este un LIGAMENT?

Un os se unește cu altul într-o articulație. Legăturile puternice, numite ligamente, țin cele două oase împreună, astfel încât să se poată mișca, roti, dar fără a se separa.

5

Cum se mișcă oasele noastre?

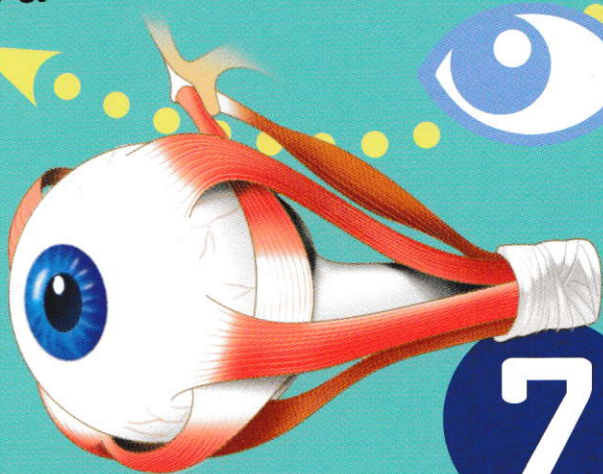
Oasele noastre nu se pot mișca singure. Ele se mișcă cu ajutorul mușchilor. Un mușchi poate trage osul într-o singură direcție. Deoarece nu îl poate împinge invers, mușchii funcționează de multe ori în perechi.

6



Pot mușchii să se miște fără să le spui să o facă?

Mișcările anumitor mușchi sunt „voluntare”. Cu alte cuvinte, aceștia funcționează numai atunci când creierul tău le spune în mod special să facă acest lucru. Alți mușchi, precum cei care te fac să clipești sau cei care îți fac inima să se contracte, funcționează automat. Acestea sunt mișcări „involuntare”.



7

Ce mai fac mușchii?

Multe organe sunt formate din mușchi, de exemplu, inima, stomacul și intestinele.

Mușchiul inimii îți face inima să-ți bată toată viața.

Îl vei menține sănătos dacă faci exerciții fizice în mod regulat.

8

Lipește un abțibild aici!



ESTE ADEVĂRAT CĂ DINȚII SUNT OASE?

9

Oasele și dinții nu sunt din același material. În mod surprinzător, oasele nu sunt la fel de dure cum sunt dinții, cel mai greu material din corp. Dinții sunt folosiți pentru a mușca, a tăia, a mesteca și a zdrobi. Ei ajută la formarea sunetelor atunci când vorbim.

